

*Votre partenaire  
pour la sécurité!*

PAS "TOUTE FAITE".  
RÉALISÉE PAR UN SPÉCIALISTE.

TECHNIQUE D'ISOLATION  
PROTECTION DES INSTALLATIONS





## VOTRE PARTENAIRE POUR LA SÉCURITÉ !

En tant qu'entreprise familiale dirigée par ses propriétaires, JUTEC GmbH est synonyme de sécurité et de qualité depuis plus de 30 ans. Nos clients profitent de cette expérience dans le monde entier. Nous réagissons aux nouveaux défis avec flexibilité et rapidité. Plus de 100 collaborateurs sont synonymes de compétence et de savoir-faire. Dans notre nouveau siège social, aux portes d'Oldenburg, nous trouvons des conditions de travail et des processus de fabrication ultramodernes. C'est ici, dans un hall de production de 5000 m<sup>2</sup>, que sont fabriqués les domaines de la protection chaleur, de la protection au travail, de la technique d'isolation et de la protection laser.

Nous assurons ces processus avec le système de gestion de la qualité selon la norme DIN EN ISO 9001:2015 et, en plus, ceux de la production conformément au module D du règlement EPI (UE) 2016/425 et au module D de la directive 2014/90/UE relative aux équipements marins.

Venez nous rendre visite ! Nous serons ravis de vous accueillir.



MADE IN GERMANY.

## SOMMAIRE.

|   |         |
|---|---------|
| Tissus certifiés  | Page 04 |
| Protection des installations  | Page 06 |
| Gainage,<br>pièces façonnées<br>systèmes tubulaires de gainage<br>Installations d'évacuation des gaz brûlés |         |
| Feutres et plaques isolantes  | Page 08 |
| Housses<br>sangles<br>cordes<br>Techniques de fixation  |         |
| Protection intégrale d'appareils  | Page 10 |
| Protection de l'environnement   | Page 12 |
| Références  | Page 14 |



## SOLUTIONS DE PROTECTION THERMIQUE SUR MESURE.

De quelles fonctions de protection avez-vous besoin ? Chaud à l'intérieur, froid à l'extérieur ? Ou l'inverse ? Souhaitez-vous un conseil spécialisé sur le site ? Disposez-vous d'un schéma représentant la protection de votre installation ou de votre machine ? Quelles sont les exigences imposées ? JUTEC vous conseille de manière professionnelle et fournit des éléments calibrés avec précision.

### LA DÉMARCHE LA PLUS RAPIDE ET LA PLUS SURE VERS LA SOLUTION

C'est ainsi que, dans les plus brefs délais, en collaboration avec le client, s'impose la solution de protection thermique optimale, depuis le premier entretien-conseil, en passant par la réalisation de la maquette et jusqu'à la mise en oeuvre définitive.

Tout cela est possible grâce à :

- un traitement de haute qualité
- un usinage avec CAO et technique de découpage

### CERTIFICATIONS

L'Institut renommé de contrôle des matériaux MPA de Dresde a soumis les tissus JUTEC à un test selon la norme DIN EN 13501-1 (Comportement au feu des matériaux et composants) en liaison avec le nouveau test européen de protection contre l'incendie applicable dans tous les pays européens.

**Test européen protection incendie  
DIN EN 13501-1**

**Comportement au feu: A1 | A2 | B**

**Dégagement de fumée: s1 | s2**

**Gouttes enflammées: d0**

### COMPARAISON DE DIN 4102 ET EN 13501

#### POUR TISSUS DE PROTECTION THERMIQUE INCOMBUSTIBLES OU IGNIFUGES

En Allemagne, l'ancienne norme B1 selon DIN 4102, toujours valable pour les matériaux difficilement inflammables, est encore largement répandue. Le système de classification EN 13501, plus récent et plus sûr, en vigueur depuis 2002, régleme même cela dans toute l'Europe. Les deux normes fournissent la preuve du caractère ignifuge d'un produit. La norme EN 13501 identifie également les effets secondaires d'un incendie, tels que le développement de fumée ou la combustion, la chute ou l'égouttement de certains matériaux.

Les tissus ont également été testés par les Services technique du Nord (TÜV-Nord) et certifiés par l'Association professionnelle SEE. En plus, la demande de certification par U.S. Coast Guard pour nos tissus, comme standard de la construction navale dans le monde entier est en cours.



0736







## L'EFFICIENCE ÉNERGÉTIQUE EST RENTABLE.

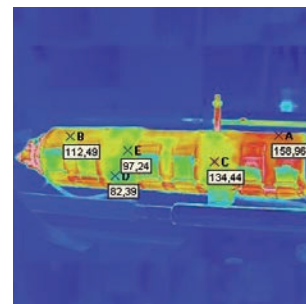
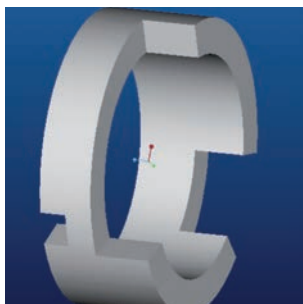
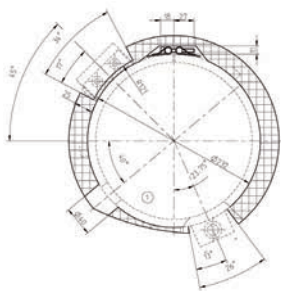
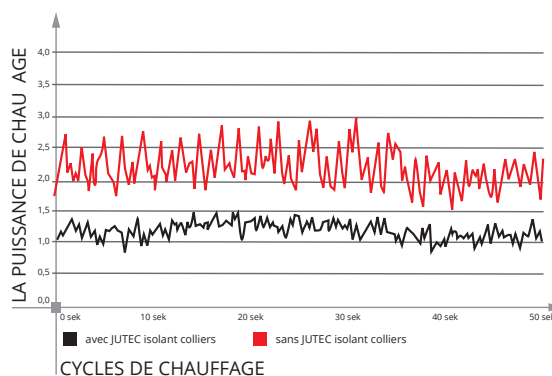
Les techniques d'isolation parfaitement au point réduisent considérablement et durablement les pertes thermiques. Elles permettent de faire des économies à long terme et épargnent l'environnement et le climat. Les nattes isolantes sont rapidement rentabilisées en réduisant les délais de chauffage et en augmentant ainsi la productivité ou en réduisant les temps morts grâce à une meilleure sécurité d'exploitation. Il en résulte :

- des économies d'énergie
- une durée de vie accrue des installations
- une diminution des cycles de commutation

### Quelques pas pour réduire les coûts :

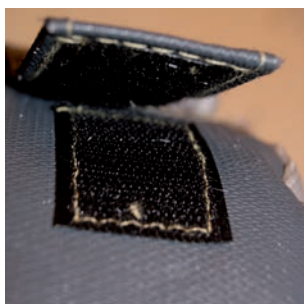
En important tous les formats de fichiers CAD courants et en utilisant la feuille de mesures JUTEC, nous vous facilitons le processus de commande.

Vous recevrez votre solution plus rapidement et plus facilement.



### Systèmes de verrouillage:

Le démontage facile des systèmes de verrouillage intelligents garantit une maintenance et un entretien faciles des machines.





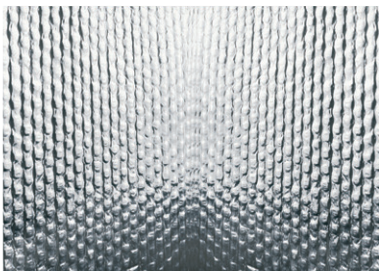
### ISOLATION DES COUDES-COLLECTEURS DES GAZ BRÛLÉS

- structure multicouches
- tissu de protection thermique avec doublure feutre
- fermeture auto-agrippante, boutons-pression ou couture sans fin
- chaleur de contact de - 60°C à 1300°C
- résistant aux vibrations
- résistant aux contraintes mécaniques
- résistant à l'humidité



### ISOLATION DE CONDUITES

- tissu aluminisé
- au choix tissu de verre ou tissu aramide (résistant au frottement)
- fermeture auto-agrippante, boutons-pression ou couture sans fin
- pour une chaleur rayonnante de 1000°C
- disponible également avec une isolation complémentaire



### ISOLATION CONTRE LES GAZ BRÛLÉS

- de la bande tissée en fibre de verre à la bande tissée silicate
- chaleur de contact de 550°C à 1300°C





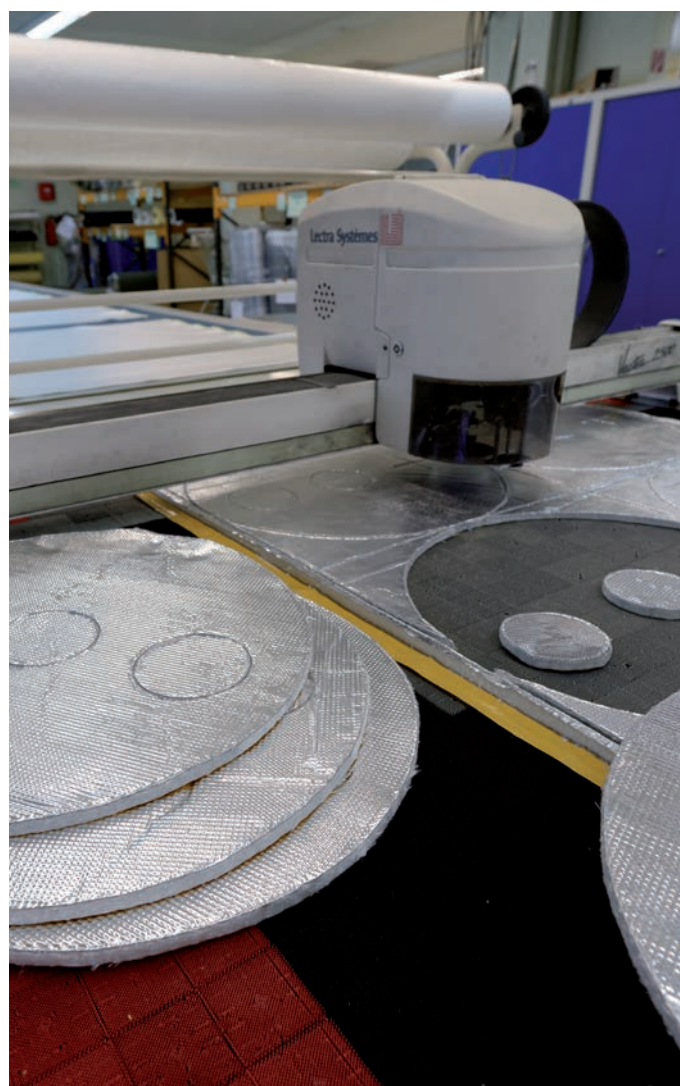
## FEUTRES.

JUTEC propose des feutres de laine de verre pour des gammes thermiques de 550°C à 1200°C. Particulièrement les feutres silicates, disposant d'une résistance thermique allant jusqu'à approx. 1200°C, se substituent de plus en plus à la céramique. Les fibres traitées disposent d'un diamètre de filament supérieur à 6 µm. Ces fibres dont le diamètre est nettement supérieur à la gamme critique de 3 µm ne présentent aucun risque sanitaire selon l'état actuel de la médecine du travail. Ces fibres sont aiguilletées et/ou piquées. On obtient ainsi un volume d'accumulation important qui procure une valeur d'échange de chaleur favorable. Les feutres sont aisés à estamper ou à découper, souples, élastiques, simples à manipuler.

Tous les feutres JUTEC peuvent être fournis autocollants et/ou munis d'un film aluminium (avec/sans gaufrage de 30 à 100 µm).

### DOMAINES D'APPLICATION:

- isolation de tubes de catalyseurs et d'échappement
- isolation thermique des fours industriels aluminium, acier et autres
- nattes isolantes pour la soudure à induction



|  |                           |                       |
|--|---------------------------|-----------------------|
| Feutre de verre jusqu'à 550°C            | Largeur : jusqu'à 1200 mm | Épaisseur: 4 - 25 mm  |
| Feutre silicate decalcium jusqu'à 1150°C | Largeur : jusqu'à 1200 mm | Épaisseur: 13 - 25 mm |
| Feutresilicate jusqu'à 1200°C            | Largeur : jusqu'à 1200 mm | Épaisseur: 4 - 25 mm  |

## EMBALLAGES, SANGLES, CORDES ET FLEXIBLES.

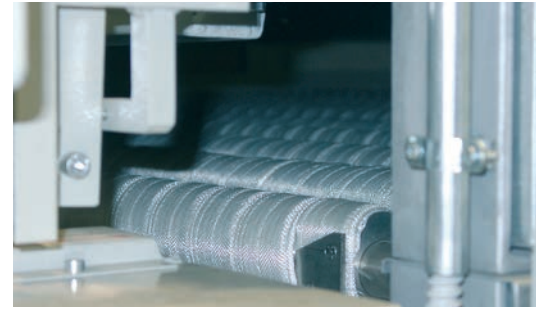
### PRODUITS ISOLANTS EN FILAMENTS DE VERRE ÉLECTRIQUE.

- Bandes Largeur: 20 - 100 mm Épaisseur: 2 - 5 mm
- Cordes tournées  $\varnothing$  3 - 30 mm
- tressées  $\varnothing$  3 - 30 mm
- Flexibles  $\varnothing$  10 - 50 mm Épaisseur: 2 - 5 mm
- Housses carrées 5 x 5 à 50 x 50 mm
- rondes  $\varnothing$  6 - 40 mm



### ISOLIERPRODUKTE AUS CALZIUM-SILIKAT-FASERN

- Bandes Largeur: 20 - 100 mm Épaisseur: 2 - 5 mm
- Cordes tournées  $\varnothing$  3 - 30 mm
- tressées  $\varnothing$  3 - 30 mm
- Flexibles  $\varnothing$  10 - 50 mm Épaisseur: 2 - 6 mm
- Housses carrées 5 x 5 à 30 x 30 mm
- rondes  $\varnothing$  6 - 40 mm



### ISOLIERPRODUKTE AUS SILIZIUMDIOXYD-FASERN.

- Bandes Largeur: 20 - 100 mm Épaisseur: 2 - 5 mm
- Cordes tournées  $\varnothing$  3 - 30 mm
- tressées  $\varnothing$  3 - 30 mm
- Flexibles  $\varnothing$  10 - 50 mm Épaisseur: 2 - 6 mm
- Housses carrées 5 x 5 à 50 x 50 mm
- rondes  $\varnothing$  6 - 40 mm



### PLAQUES ISOLANTES.

Les plaques isolantes JUTEC sont fabriquées sur la base de fibre minérales pour des températures de 850°C et de 1100°C.

Il est possible d'estamper, de percer, de couper et de coller les plaques.

| N° d'art. [850°C] | N° d'art. [1100°C] | Épaisseur [mm] | Commande minimale = 1 carton de                 |
|-------------------|--------------------|----------------|---|
| IP085002-B        | IP110002-B         | 2              | 50 Pièces de 1000 x 1000 mm = 50 m <sup>2</sup> |
| IP085003-B        | IP110003-B         | 3              | 32 Pièces de 1000 x 1000 mm = 32 m <sup>2</sup> |
| IP085004-B        | IP110004-B         | 4              | 25 Pièces de 1000 x 1000 mm = 25 m <sup>2</sup> |
| IP085005-B        | IP110005-B         | 5              | 20 Pièces de 1000 x 1000 mm = 20 m <sup>2</sup> |
| IP085006-B        | IP110006-B         | 6              | 16 Pièces de 1000 x 1000 mm = 16 m <sup>2</sup> |
| IP085008-B        | IP110008-B         | 8              | 13 Pièces de 1000 x 1000 mm = 13 m <sup>2</sup> |
| IP085010-B        | IP110010-B         | 10             | 10 Pièces de 1000 x 1000 mm = 10 m <sup>2</sup> |



### COLLE.

La colle JUTEC-1000 a été spécialement conçue pour les températures élevées. La base de l'adhésif sont des composants de verre liquide. La colle inodore sèche à l'air, elle n'est pas inflammable et idéale pour coller des matériaux isolants tels que des tissus, des plaques, des nattes et des isolants.

| N° d'art. | Réceptif [kg] | Protection [°C] | Désignation       |
|-----------|---------------|-----------------|-------------------|
| KL1000    | 1             | 1000            | JUTEC-1000 Kleber |
| KL1500    | 15            | 1000            | JUTEC-1000 Kleber |





PROTÈGE-MAIN POUR CHALUMEAU  
(SPH001KAN)



### PROTECTION INTÉGRALE D'APPAREILS.

Protège les appareils des dommages dus aux projections de soudure et aux flammèches. La lamelle transparente préserve la lisibilité des affichages et l'accès aux éléments de commande. Il est possible en plus d'installer une gaine de protection sur les faisceaux de flexibles. Les gaines de protection sont constituées de tissu de verre liquide résistant à la chaleur. L'offre est complétée par un protège-main pour le chalumeau. Il est possible de travailler avec des simples gants TIG en cuir, sans se brûler pour autant. La construction est directement fixée à la torche. Le matériau est constitué de tissu aramide aluminisé résistant au frottement.

### DOMAINE D'APPLICATION:

- idéal pour les appareils en location, pour les installations de démonstration et d'essai. Protection thermique jusqu'à 600°C.
- toutes les installations de coupe MIG/MAG, TIG et plasma.



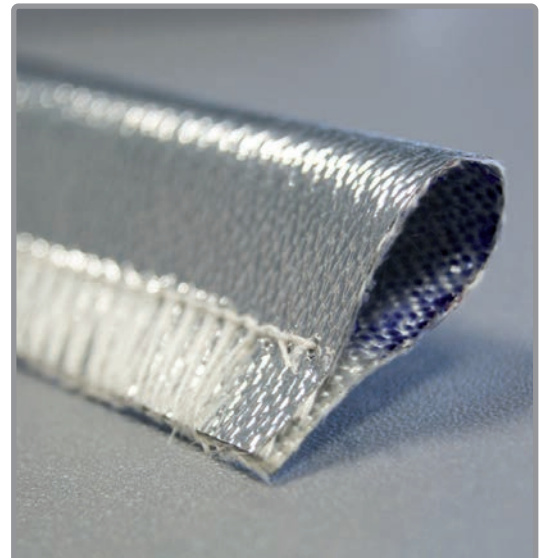
| N° d'art.             | Matériau                | Désignation                     |                             |
|-----------------------|-------------------------|---------------------------------|-----------------------------|
| SH-Type d'appareil-G1 | JT650G1 + hublot en PVC | Enveloppe d'appareil de soudage |                             |
| N° d'art.             | Matériau                | ø [mm]                          | Désignation                 |
| ISL030AL              | JT660AL                 | 30                              | Gaine de protection         |
| ISL040AL              | JT660AL                 | 40                              | Gaine de protection         |
| ISL050AL              | JT660AL                 | 50                              | Gaine de protection         |
| ISL060AL              | JT660AL                 | 60                              | Gaine de protection         |
| ISL070AL              | JT660AL                 | 70                              | Gaine de protection         |
| ISL080AL              | JT660AL                 | 80                              | Gaine de protection         |
| N° d'art.             | Matériau                | Maße                            | Désignation                 |
| SPH001KAN             | JT660KAN                | Standard                        | Protège-main pour chalumeau |



Protection contre l'éblouissement pour chalumeaux



Enveloppe d'électrode de soudage



Gaine de protection avec ou sans fermeture auto-agrippante



6

5

No Hausmüll  
Hausmüllreste sind  
hier abzugeben

## RIDEAUX DE SOUDAGE.

JUTEC produit des rideaux de toutes largeurs et longueurs, également lamellaires et avec ou sans bande transparente. Il est possible de sustenter/de rallonger de tous les côtés à l'aide de crochets, d'oeillets, de boucles et de boutons-pression.

## KONTAKTHITZE.

### RIDEAUX DE SOUDAGE AVEC HUBLLOT

- avec hublot à lamelles (500 mm)
- avec un dispositif unilatéral à oeillets  
(Les œillets et les anneaux sont facturés en supplément)

| N° d'art.     | Cotes [mm]  | Protection [°C] | Désignation                             |
|---------------|-------------|-----------------|---|
| SV1015A [ÖR1] | 1000 x 1500 | 200             | A = toile à voile en coton (oliv) + PVC |
| SV1015B [ÖR1] | 1000 x 1500 | 600             | B = JT650G1 + PVC                       |
| SV1015C [ÖR1] | 1000 x 1500 | 850             | C = JT600HT + PVC                       |
| SV1015D [ÖR1] | 1000 x 1500 | 1150            | D = JT900HT + PVC                       |
| SV0915E [ÖR1] | 900 x 1500  | 1300            | E = JT1200HT + PVC                      |

Livraison SANS cadre

## CHÂSSIS MOBILE POUR RIDEAUX DE PROTECTION

| N° d'art.    | Cotes [mm]  | Matériau | Désignation                                  |
|--------------|-------------|----------|--|
| TW-Z-TW-2000 | 1950 x 2070 | Acier    | Châssis [1 pièce]                            |
| TW-Z-TW-4000 | 4050 x 2070 | Acier    | Châssis avec 2 bras pivotants [en 3 parties] |



## RIDEAUX EN TISSU

- avec un dispositif unilatéral à oeillets  
(Les œillets et les anneaux sont facturés en supplément)

| N° d'art.      | Cotes [mm]  | Protection [°C] | Désignation   |
|----------------|-------------|-----------------|---|
| SV1010BW [ÖR1] | 1000 x 1000 | 200             | Toile à voile en coton approx. 420 g/m <sup>2</sup> |
| SV1010G1 [ÖR1] | 1000 x 1000 | 600             | JT650G1, approx. 650 g/m <sup>2</sup>               |
| SV1010CS [ÖR1] | 1000 x 1000 | 850             | JT600HT, approx. 1070 g/m <sup>2</sup>              |
| SV1010WS [ÖR1] | 1000 x 1000 | 1150            | JT900HT, approx. 1000 g/m <sup>2</sup>              |
| SV0910SI [ÖR1] | 900 x 1000  | 1300            | JT1200HT, approx. 1250 g/m <sup>2</sup>             |

D'autres qualités et dimensions sur demande!

## CHALEUR RADIANTE.

### RIDEAUX TISSÉS POUR CHALEUR RADIANTE

- avec un dispositif unilatéral à oeillets  
(Les œillets et les anneaux sont facturés en supplément)

| N° d'art.        | Cotes [mm]  | Protection [°C] | Remarque  |
|------------------|-------------|-----------------|---|
| SV1010KA-3 [ÖR1] | 1000 x 1000 | 1000            | Tissu aramide avec revêtement aluminium unilatéral          |
| SV1010KA-4 [ÖR1] | 1000 x 1000 | 1000            | Tissu de verre liquide avec revêtement aluminium unilatéral |

D'autres qualités et dimensions sur demande!



## FIXATIONS

| N° d'art. | ø [mm] | Matériau | Remarque |
|-----------|--------|----------|----------|
| SV000017  | 16     | Messing  | Œillets  |
| SVR00040  | 40     | Acier    | Anneau   |

Œillets et anneaux sur plusieurs faces sur demande ! Voir également la feuille de dimensions à la page 18..





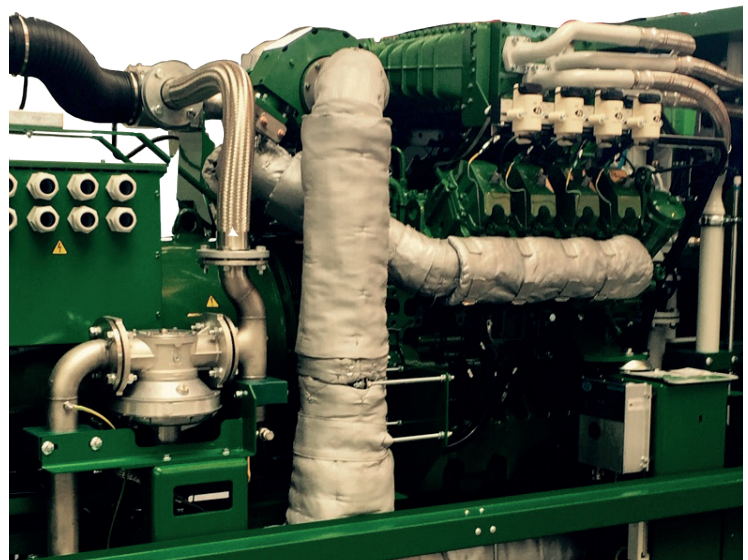
Enveloppes de moteurs Diesel dans des bateaux



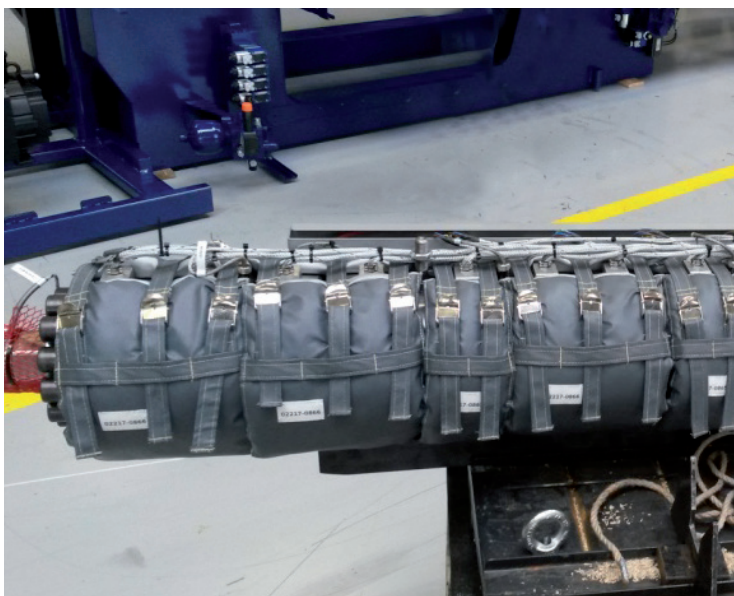
Isolation des gaz brûlés



Enveloppes de groupes sur des chantiers navals pour des travaux de soudage



Isolation de coudes-collecteurs



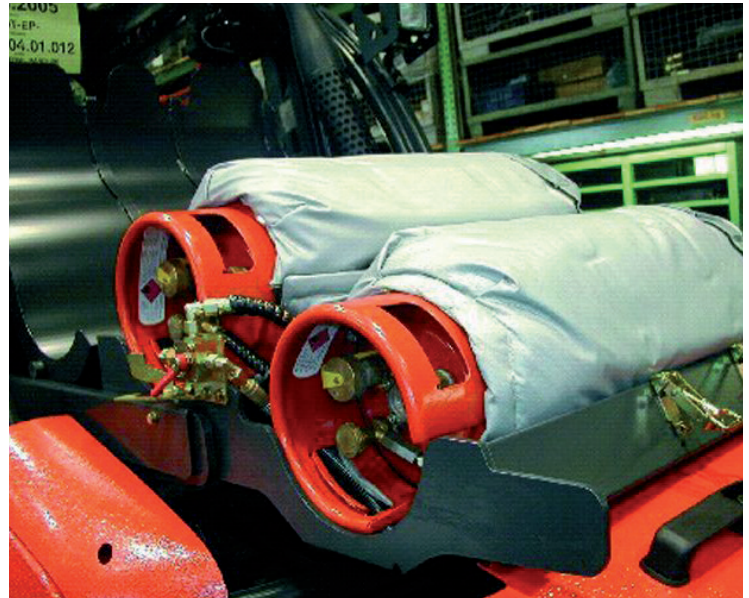
Gaines pour résistances hélicoïdales (avant montage final)



Protection anti-éblouissement pour découpeuses plasma



Petits moteurs Diesel avec isolation pour des gammes thermiques différentes



Isolation de réservoir de gaz sur chariot élévateur



Gaines de protection pour conduites hydrauliques



Isolation d'un filtre de particules de suie



Isolation des gaz brûlés sur moteurs de compétition

